

教授



いまい しんじ
今井 晋二

滋賀医科大学 平成元年卒 整形外科学講座・教授

専門分野 肩関節外科（内視鏡手術及び人工肩関節置換術）、骨代謝障害（骨粗鬆症）、末梢神経と運動器の疼痛性疾患、運動器・脳血管リハビリテーション

学会での役職 日本整形外科学会（代議員・専門医認定委員・学術研究企画委員）、日本肩関節学会（代議員・国際委員）、日本股関節学会（評議員）、日本リハビリテーション医学会（代議員）、全国医学部リハビリテーション科連絡会（評議員）、日本関節鏡・膝・スポーツ整形外科学会（評議員）、中部日本整形外科災害外科学会（評議員）、滋賀県リハビリテーション調査・研究事業（専門選定委員）、同志社女子大学大学院（嘱託講師）、滋賀県整形外科医会（理事）

所属学会 日本骨粗鬆症学会、日本肩関節学会、中部日本整形外科災害外科学会、日本手外科学会

専門医・認定医 日本整形外科学会専門医、日本整形外科学会脊椎脊髄病医、日本リハビリテーション学会専門医

講師陣



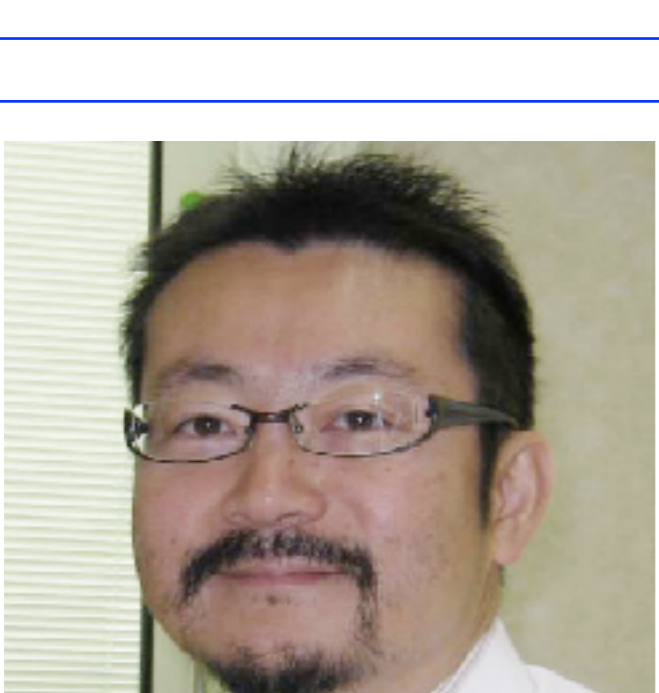
かわさき たく
川崎 拓

滋賀医科大学 平成4年卒 医師臨床教育センター長

専門分野 リウマチ、関節外科、運動器リハビリテーション

学会での役職 日本リウマチ学会評議員、日本脊椎関節炎学会評議員、中部日本整形外科災害外科学会評議員、日本リハビリテーション医学会近畿地方会幹事、比叡RAフォーラム世話人、日本関節病学会評議員

専門医・認定医 日本整形外科学会専門医・認定スポーツ医・認定リウマチ医・運動器リハビリテーション医、日本リウマチ学会指導医、日本リウマチ財団登録医、日本リハビリテーション学会専門医



もり かんじ
森 幹士

滋賀医科大学 平成7年卒 准教授
元Nantes大学（フランス） 整形外科 外国人客員教授

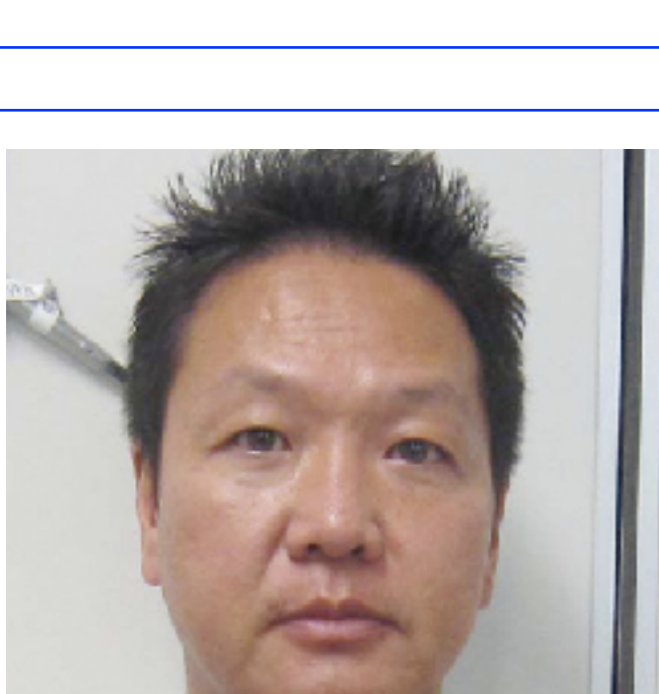
専門分野 脊椎外科

学会での役職 日本脊椎脊髄病学会評議員、日本脊椎インストゥルメンテーション学会評議員、中部日本整形外科災害外科学会評議員、日本脊椎関節炎学会評議員、日本整形外科学会 後縦靭帯骨化症ガイドライン策定委員、脊椎外科を学ぶ会世話人、京滋脊椎症例検討会世話人、びわこ脊椎セミナー世話人、滋賀痛みの保存治療を考える会世話人

所属学会 日本整形外科学会、日本脊椎脊髄病学会、日本脊椎インストゥルメンテーション学会、日本側彎症学会、中部日本整形・災害外科学会、日本脊椎脊髄神経手術手技学会、日本リハビリテーション医学会、日仏整形外科学会、日本脊椎関節炎学会、日本低侵襲脊椎外科学会、日本成人脊柱変形学会、North American Spine Society (NASS)

専門医・認定医 日本整形外科学会専門医・認定リウマチ医・認定脊椎脊髄病医・運動器リハビリテーション医、日本脊椎脊髄病学会指導医、日本リハビリテーション医学会専門医、日本リウマチ学会専門医、日本リウマチ財団登録医

その他 厚生労働省難治性疾患克服研究事業「脊柱靭帯骨化症に関する調査研究」研究分担者



こだま なりひと
児玉 成人

滋賀医科大学 平成7年卒 リハビリテーション部 准教授

専門分野 手外科、末梢神経、マイクロサージャリー、足の外科、腫瘍

学会での役職 日本手外科学会代議員、日本マイクロサージャリー学会評議員、日本骨折治療学会評議員、近畿手外科症例検討会世話人、京滋手外科セミナー世話人、近畿足の外科症例検討会世話人、日本整形外科学会・日本手外科学会 橈骨遠位端骨折ガイドライン策定委員、中部日本整形外科災害外科学会評議員

専門医・認定医 日本整形外科学会専門医・日本手外科学会専門医・認定脊椎脊髄病医・リウマチ認定医・運動器リハビリテーション医、日本リウマチ学会専門医、日本リハビリテーション学会専門医



くぼ みつひこ
久保 充彦

滋賀医科大学 平成8年卒 講師

専門分野 膝関節疾患（変形性関節症、スポーツ障害等）

所属学会 日本人工関節学会、中部日本整形外科災害外科学会、JOSKAS、再生医療学会、軟骨代謝学会、運動器再生医療学会、日本足の外科学会、日本肩関節学会

専門医・認定医 日本整形外科学会専門医・認定スポーツ医・認定脊椎脊髄病医



ややま たかふみ
彌山 峰史

福井医科大学 平成11年卒 助教

専門分野 脊椎外科、リウマチ

学会での役職 中部日本整形外科災害外科学会評議員

所属学会 日本整形外科学会、日本脊椎脊髄病学会、日本リウマチ学会、日本リハビリテーション医学会、日本関節病学会、日本腰痛学会、日本組織細胞化学会、中部日本整形外科災害外科学会

専門医・認定医 日本整形外科学会専門医、日本整形外科学会脊椎脊髄病医・運動器リハビリテーション医、日本リウマチ学会指導医、日本リハビリテーション医学会臨床認定医、日本体育協会公認スポーツドクター



おくむら のりあき
奥村 法昭

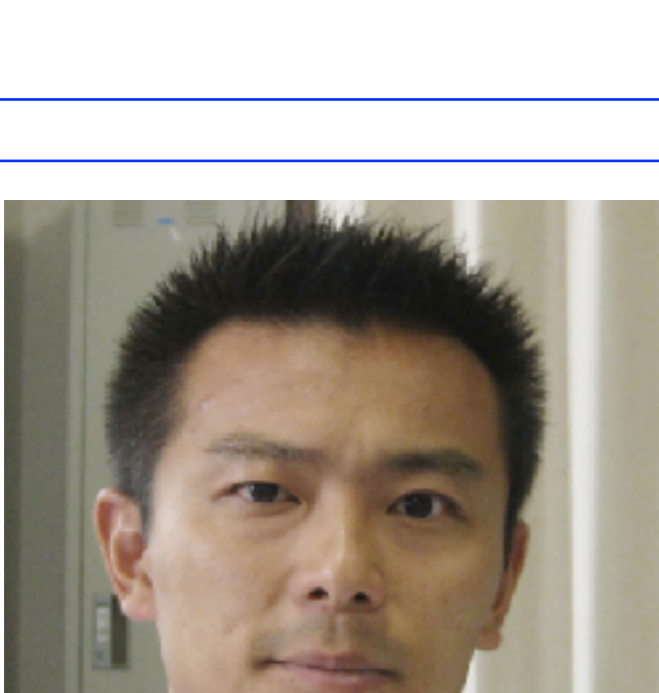
滋賀医科大学 平成12年卒 助教

専門分野 リウマチ、関節外科、骨粗鬆症

学会での役職 比叡RAフォーラム世話人、滋賀リウマチ・膠原病臨床談話会世話人

所属学会 日本人工関節学会、中部日本整形外科災害外科学会、日本股関節学会、日本関節病学会、日本リウマチ学会、日本骨粗鬆症学会、日本骨代謝学会、日本リハビリテーション学会、日仏整形外科学会

専門医・認定医 日本整形外科学会専門医・認定リウマチ医、日本リウマチ学会専門医、日本リウマチ学会指導医、リウマチ財団登録医、日本リウマチ学会認定リノグラファー



みむら ともひろ
三村 朋大

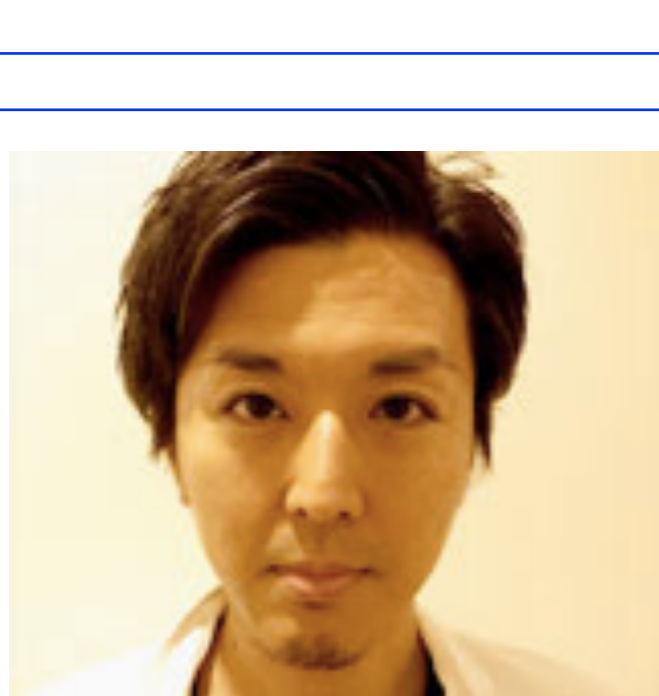
滋賀医科大学 平成12年卒 助教

専門分野 股関節

学会での役職 日本股関節学会学術評議員

所属学会 日本整形外科学会、日本股関節学会、日本人工関節学会、中部日本整形外科災害外科学会、日本関節病学会、日本再生医療学会 日本骨関節感染症学会

専門医・認定医 日本整形外科学会専門医・認定運動器リハビリテーション医・認定リウマチ医



なかじま りょう
中島 亮

滋賀医科大学 平成14年卒 リハビリテーション科助教

専門分野 肩関節、肘関節、スポーツ医学

所属学会 日本肩関節学会、日本肘関節学会

専門医・認定医 日本整形外科学会専門医、日本体育協会スポーツドクター



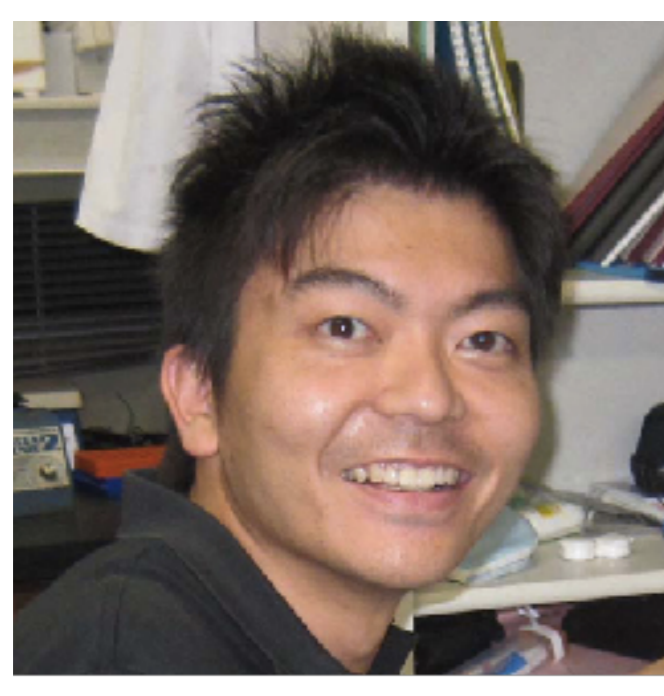
くまがい こうすけ
熊谷 康佑

滋賀医科大学 平成14年卒 助教
英国リバプール大学（University of Liverpool）リサーチフェロー

専門分野 リウマチ・関節外科（膝関節）

所属学会 日本整形外科学会、日本リウマチ学会、日本関節病学会、軟骨代謝学会、JOSKAS、日本生理学会、The Physiological Society (UK)

専門医・認定医 日本整形外科学会専門医・認定リウマチ医、日本リウマチ財団登録医



たけむら よしのり
竹村 宜記

滋賀医科大学 平成15年卒 特任助教

専門分野 手外科、末梢神経、外傷、腫瘍

学会での役職 京滋手の外科セミナー世話人

所属学会 日本手外科学会、日本末梢神経学会、日本マイクロサージャリー学会、中部日本整形外科災害外科学会、骨折治療学会

専門医・認定医 日本整形外科学会専門医、AO course (Principles / Advances / Masters / Hand / Elbow)修了 Alumni Member、日本手外科学会専門医



ふじた みなこ
藤田 美奈子

滋賀医科大学 平成平成9年卒 整形外科 医員

専門分野 運動器リハビリテーション

学会での役職

所属学会 日本整形外科学会、日本リハビリテーション医学会

専門医・認定医



まえだ つとむ
前田 勉

滋賀医科大学 平成15年卒 医員

専門分野 膝関節外科

所属学会 日本整形外科学会、日本人工関節学会、日本関節鏡・膝・スポーツ整形外科学会 (JOSKAS)、日本中部整形外科・災害外科学会、日本リウマチ学会、日本リハビリテーション医学会、Orthopaedic research society

専門医・認定医 日本整形外科学会専門医、日本整形外科学会認定リウマチ医、日本整形外科学会認定運動器リハビリテーション医



なかむら あきら
中村 陽

滋賀医科大学 平成17年卒 医員

専門分野 脊椎外科

所属学会 日本整形外科学会、中部日本整形外科災害外科学会、日本脊椎脊髄病学会、日本脊椎脊髄神経手術手技学会、日本脊椎インストゥルメンテーション学会、骨折治療学会

専門医・認定医 日本整形外科学会専門医・認定脊椎脊髄病医、AO course (Principles / Advances)修了、ICLSプロバイダー、JATECプロバイダー



たにかわ ひとし
谷川 仁士

滋賀医科大学 平成20年卒 大学院生

専門分野 骨粗鬆症

所属学会 日本整形外科学会、日本骨粗鬆症学会、日本骨代謝学会、日本生理学会、軟骨代謝学会

専門医・認定医 日本整形外科学会専門医、日本骨粗鬆症学会認定医



たかむら ひろし
高村 裕史

滋賀医科大学 平成21年卒 大学院生

専門分野 一般整形・外傷

所属学会 日本整形外科学会、骨折治療学会、中部日本整形外科災害外科学会、日本手外科学

専門医・認定医 日本整形外科学会専門医、AO course (Principles / Advances)



ふじかわ ひとみ
藤川 ひとみ

滋賀医科大学 平成20年卒 大学院生

専門分野 整形外科一般・外傷

所属学会 日本整形外科学会、中部日本整形外科災害外科学会

専門医・認定医 日本整形外科学会専門医



たむら しょう
田村 翔

滋賀医科大学 平成27年卒 医員

専門分野 整形外科一般・外傷

所属学会 日本整形外科学会、中部日本整形外科災害外科学会



いりやま けいじ
入山 圭司

滋賀医科大学 平成27年卒 医員

専門分野 整形外科一般・外傷

所属学会 日本整形外科学会、中部日本整形外科災害外科学会